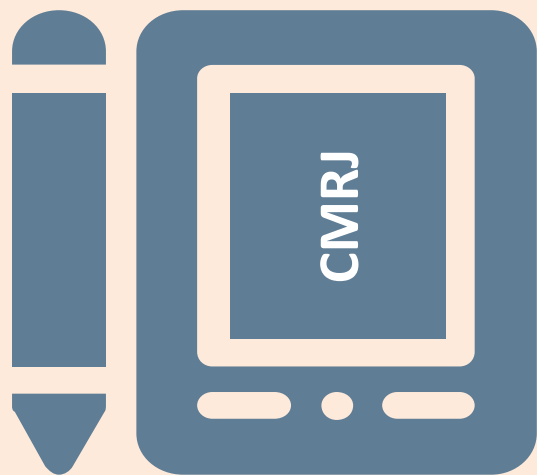




COLÉGIO MILITAR DO RIO DE JANEIRO

CASA DE THOMAZ COELHO



DIVISÃO DE ENSINO

Orientações para as disciplinas eletivas

Ensino Médio 2024



SUMÁRIO



1° ANO/EM: Eletivas do Itinerário Formativo Vocacional

página 3



2° e 3° ANOS/EM: Eletivas do Itinerário Formativo CAMIL
página 14

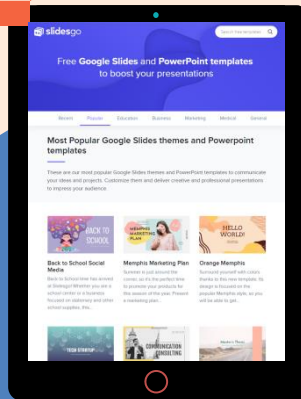


2° e 3° ANOS/EM: Eletivas do Itinerário Formativo CAUNI

página 25

1º ANO/EM

Eletivas do Itinerário Formativo Vocacional



1º ANO/EM – Eletivas do Itinerário Formativo Vocacional



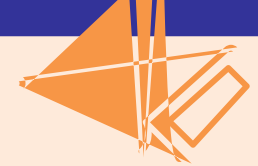
O quadro abaixo contém a relação de disciplinas e as respectivas cargas horárias totais das disciplinas para os alunos do IF Vocacional. O aluno do 1º ANO/EM tem como carga horária complementar **160h/a** de disciplina eletiva.

ITINERÁRIO FORMATIVO VOCACIONAL (IFV)	DISCIPLINA	CARGA-HORÁRIA TOTAL
	Redação	80h/a
	Matemática Elementar	40h/a
	Física Elementar	40h/a
	Projeto de Vida	40h/a
	Instrução Cívico-Militar	80h/a
	Atividade Cívico-Militar	40h/a
	Eletiva	160h/a
Carga-Horária Total IFV		480 h/a

As disciplinas eletivas:

- são trimestrais.
- são de caráter obrigatório, ou seja, todo aluno do 1º ano/EM deve cursar, no mínimo, 160 h/a.
- não têm grau computado no boletim escolar, sendo sua avaliação realizada em caráter formativo, por meio de menção (Apto/Inapto).
- terão a carga horária mínima registrada no histórico escolar do aluno.

1º ANO/EM – Eletivas do Itinerário Formativo Vocacional



O aluno do 1º ano/EM pode escolher as disciplinas eletivas dentre as seguintes opções:

- atividades extraclases regulares ofertadas pelo CMRJ (Tabela das páginas 6 - 9).
- disciplinas ofertadas no AVA do CMRJ para serem cursadas ao longo do trimestre na modalidade a distância (página 10).
- atividades pedagógicas regulares desenvolvidas pelo Aluno no contraturno fora do CMRJ, desde que validadas pelo CMRJ mediante comprovação entregue dentro do prazo (página 11).

Observação: Para completar a carga horária total de 160 h/a, o aluno poderá realizar diferentes atividades.

Eletivas presenciais ofertadas pelo CMRJ



MINISTÉRIO DA DEFESA
EXÉRCITO BRASILEIRO
DECEx DEPA
COLÉGIO MILITAR DO RIO DE JANEIRO
(IMPERIAL CASA DE THOMAZ COELHO)

Atualizado em 02/03/2024

SePIC - Divisão de Ensino

Quadro Semanal de Atividades Extraclasse 2024 (Início: 11/03)*

* As Atividades Extraclasse não são obrigatórias e serão realizadas no contraturno.

Os responsáveis deverão garantir o almoço/lanche de seus dependentes.

1. ATIVIDADE RECREATIVA

Objetivo: Promover a integração, o bem-estar físico e mental dos alunos, bem como incentivar hábitos saudáveis de vida por meio da divulgação e organização de atividades esportivas recreativas na escola

Responsável: Chefe da Seção de Educação Física (SEF)

Seleção: Conforme indicação dos Chefes de Divisão de Ensino e Cmt Corpo de Alunos

ATIVIDADE	Público-Alvo	2ª feira	3ª feira	4ª feira	5ª feira	Responsável
Natação – Nível 1	Ensino Fundamental		13:30 h as 15:00h (Piscina)		13:30h as 15:00h (Piscina)	Asp Of Bastos
Natação – Nível 2	Ensino Médio		13:30 h as 15:00h (Piscina)		13:30h as 15:00h (Piscina)	Cap Santana
Judô - Nível 1	Ensino Fundamental	13:30 h as 15:00h (Sala Dojô)	13:30 h as 15:00h (Sala Dojô)			Cap Alcântara
Judô – Nível 2	Ensino Médio	13:30 h as 15:00h (Sala Dojô)	13:30 h as 15:00h (Sala Dojô)			Cap Barthar
Atletismo – Nível 1	Ensino Fundamental		13:30h as 14:30h (Pista e campo)	13:30h as 14:30h (Pista e campo)		Cap Alcântara (em substituição)
Atletismo – Nível 2	Ensino Médio		13:30h as 14:30h (Pista e campo)	13:30h as 14:30h (Pista e campo)		Cap Alcântara (em substituição)
Basquete – Nível 1	Ensino Fundamental				13:30h – 15:00h (Quadra descoberta)	Cap Alcântara
Basquete – Nível 2	Ensino Médio				13:30h – 15:00 h (Quadra descoberta)	Cap Alcântara
Handebol – Nível 1	Ensino Fundamental		13:30 h – 15:00h (Quadra descoberta)			Ten Ranieri
Handebol – Nível 2	Ensino Médio		13:30h – 15:00h (Quadra descoberta)			Ten Ranieri
Voleibol – Nível 1	Ensino Fundamental	13:30h – 15:00h (Quadra descoberta)				Sgt Marco Aurélio
Voleibol – Nível 2	Ensino Médio	13:30h – 15:00h (Quadra descoberta)				Sgt Diniz
Futebol – Nível 1	Ensino Fundamental		13:30h – 15:00h (campo)		13:30h – 15:00h (campo)	Sgt Nascimento
Futebol – Nível 2	Ensino Médio		13:30h – 15:00h (campo)		13:30h – 15:00h (campo)	Sgt Diniz

2. TREINAMENTO DE ATLETAS

Objetivo: Fomentar o desenvolvimento atlético dos alunos, proporcionando oportunidades de treinamento e competição através da organização de uma variedade de atividades esportivas direcionadas especificamente para atletas na escola

Responsável: Chefe da Seção de Educação Física (SEF)

Seleção: A convite do(a) Professor(a) a partir das observações de proficiência e habilidades específicas realizadas nas aulas da SEF

ATIVIDADE	Público-Alvo	2ª feira	3ª feira	4ª feira	5ª feira	6ª feira	Responsável	
Natação Masc Equipe	A partir do 6º Ano	13:30h – 15:30h (Piscina)		13:30h – 15:30h (Piscina)			Prof. André	
Natação Fem Equipe		13:30h – 15:30h (Piscina)		13:30h – 15:30h (Piscina)			Prof. André	
Judô Masc Equipe		06:00h – 06:45h (Sala Dojô)	06:00h – 06:45h (Sala Dojô)	06:00h – 06:45h (Sala Dojô)	06:00h – 06:45h (Sala Dojô)			Cel Calixto
Judô Fem Equipe		06:00h – 06:45h (Sala Dojô)	06:00h – 06:45h (Sala Dojô)	06:00h – 06:45h (Sala Dojô)	06:00h – 06:45h (Sala Dojô)			Cel Calixto
Atletismo Masc Equipe		13:30h – 15:45h (Pista e campo)	13:30h – 15:45h (Pista e campo)	13:30h – 15:45h (Pista e campo)	13:30h – 15:45h (Pista e campo)			Prof. Eduardo
Atletismo Fem Equipe		13:30h – 15:30h (Pista e campo)	13:30h – 15:30h (Pista e campo)	13:30h – 15:30h (Pista e campo)	13:30h – 15:30h (Pista e campo)			Prof. Eduardo
Hipismo Equipe	A partir do 6º Ano	13:00h – 15:00h (Cavalaria)	13:00h – 15:00h (Cavalaria)	13:00h – 15:00h (Cavalaria)	13:00h – 15:00h (Cavalaria)		Cel R1 Costa/ Sgt Neves	
Pentatlo Equipe	A partir do 8º Ano	14:00h - 15:45 hs (SEF)	14:00h -15:45h (SEF)	14:00h - 15:45 h (SEF)	14:00h – 15:45h (SEF)	14:00h -15:45 h (SEF)	TC Sassaqui	
Corrida Equipe		06:00h – 06:45h (SEF)	06:00h – 06:45h (SEF)					Prof Jair
Basquete Masc Equipe	A partir do 6º Ano				13:30h – 15:45h (Quadra coberta)		Cel Duarte	
Basquete Fem Equipe		13:30h – 15:45h (ginasio)					Cel Pestana	
Handebol Masc Equipe			13:30h – 16:00h (Ginasio)	13:30h – 16:00h (Quadra coberta)			Profª. Patricia	
Handebol Fem Equipe			13:30h – 16:00h (Ginasio)	13:30h – 16:00h (Quadra coberta)			Profª. Cilene	
Voleibol Fem Equipe		13:30h – 15:45h (Quadra coberta)					Cel Ermani	
Voleibol Masc Equipe					13:30h – 15:45h (Ginasio)		Asp Bastos	
Futebol Masc Equipe		13:30h – 15:30h (campo)		13:30h – 15:30h (campo)			Prof. Carlos	
Condicionamento Físico Equipe		Ensino Médio		13:30h -15:30h (Academia)		13:30h – 15:30h (Academia)		Prof Gabriel

Objetivo: Estimular o interesse dos alunos pela aprendizagem além da sala de aula, proporcionando um ambiente de enriquecimento acadêmico e desenvolvimento de habilidades por meio da oferta de uma variedade de clubes acadêmicos na escola.

Responsável: Chefe da Seção de Pesquisa e Iniciação Científica (SePIC)

Seleção: 6º Ano - A critério do(a) professor(a) / A partir do 7º Ano - Meritocracia – (Média: Nota Final do Ano anterior - NFA + Comportamento)

ATIVIDADE	Público-Alvo	2ª feira	3ª feira	4ª feira	5ª feira	Responsável
Musicalização (turma de iniciação, após 06/05)	A partir do 6º Ano	13:30h – 15:30h (Sala da Banda)		13:30h – 15:30h (Sala da Banda)		Regente da Banda de Música
NAC – Teatro (turma de iniciação)	A partir do 6º Ano		13:30h -15:45h (Auditório Oscar Fonseca)			Ten Marisol
NAC – Dança (turma de iniciação)	A partir do 8º Ano	13:30h – 15:45h (SEF)		13:30h – 15:45h (SEF)		Ten Barros
NAC – Coral (cadastro de reserva)	A partir do 6º Ano	13:30h – 15:00h (Sala de Arte da CIA COM)		13:30h – 15:00h (Sala de Arte da CIA COM)		Em contratação
Clube de Artes Visuais	A partir do 6º Ano		13:30h – 15:00h (Sala de Artes)			Ten Ramalho
Clube de Astronomia	A partir do 9º Ano				13:30h – 16:00h (Sala 68 do Pavilhão Espiridião Rosas)	TC Sant’Anna
Clube de Biologia	Ensino Médio				13:00h – 14:30h (Laboratório de Biologia)	Profª Louise
Clube de Cartografia	6º, 7º e 8º anos		13:30h – 15:00h (Laboratório de Informática)			TC Rodrigues e Cap R1 Sá
Clube de Ciências	9º Ano	13:30h – 15:30h (Laboratório de Ciências)				Profª Ângela Dias
Clube de Ciências Econômicas e Sociais	A partir do 9º Ano		13:00h – 14:30h (Sala do Clube de Matemática)			Prof Francicleo Castro
Clube de Direito	Ensino Médio			13:30h – 15:00h (Sala CRIO)		Prof Nogueira
Clube de Drones e Foguetes	A partir do 9º Ano				13:30h – 16:00h (Sala 68 Pavilhão Espiridião Rosas)	TC Sant’Anna
Clube de Física	Ensino Médio		13:30 às 14:45 (Laboratório de Física)			Sgt Ronaldo
English Club (Clube de Inglês)	Ensino Fundamental	13:30 – 14:30 (LEM SALA 1)				Maj Márcia Gama e Ten Veloso
Clube de Espanhol	A partir do 6º Ano				6ª FEIRA 13:30 – 14:30 (LEM SALA 1)	Maj Claudia Barcellos
Clube de Letras	Ensino Médio			13:30h – 15:30h (Clube de Letras)		Profª Juliene Zanardi

Clube de Matemática	6º e 7º Anos			14:00h – 15:30h (Sala 69 do Pavilhão Espiridião Rosas)		Ten Galharte
Clube Naval	A partir do 6º Ano				14:00h – 15:30h (Sala do Thomaz)	Cmt MB Lariza
Clube de Neurociências e Inteligência Artificial	A partir do 6º Ano	13:30h – 15:00h (Laboratório de Informática)				Prof Bicchieri e Profª Juliana Barcellos
Clube de Química (cadastro de reserva)	Ensino Médio		13:30h – 15:00h (Laboratório de Química)			Em transição
Clube de RPG	Ensino Médio		13:30h – 16:00h (Sala 68 do Pavilhão Espiridião Rosas)			TC Sant'Anna
Clube de Relações Internacionais Oswaldo Aranha (cadastro de reserva)	A partir do 8º Ano			13:30h – 15:30h (Sala CRIO)		Prof Flavio Bartoly e Cap Greco
Clube de Ciência e Tecnologia	9º, 1º e 2º Anos		13:30h – 15:00h (Sala 77 do Pavilhão Espiridião Rosas)			Profª Ana Lúcia
Clube do Sudoku	6º, 7º, 8º e 9º Anos	13:30h - 15:00 h (Sala 69 do Pavilhão Espiridião Rosas)				Profª Caren
Clube de Xadrez	6º, 7º, 8º e 9º Anos		13:30h – 15:00h (Laboratório de Informática)			Maj. Boente
Cultura Nipônica	A partir do 9º Ano			13:30h – 16:00h (Sala 68 do Pavilhão Espiridião Rosas)		TC Sant'Anna
Jornal do Thomaz (cadastro de reserva)	A partir do 6º Ano			13:30h - 15:30 h (Sala do Thomaz)		TC Silva Souza
Ordem Unida	7º, 8º e 9º Anos			13:30h - 15:00 h (Praça Thomaz Coelho)		CA

4. CAVALARIA – PRÁTICA DE EQUITAÇÃO

Objetivo 1: Desenvolvimento dos atributos da área afetiva, conforme identificação da necessidade do aluno

Objetivo 2: Adestramento dos alunos do Esquadrão de Cavalaria para o Cerimonial Militar

Objetivo 3: Treinamento da **equipe** de Hipismo do CMRJ

Responsável: Comandante do Corpo de Alunos

Seleção: conforme critério técnico

ATIVIDADE	Público-Alvo	2ª feira	3ª feira	4ª feira	5ª feira	Responsável
Equitação	Alunos CMRJ			13:30h – 15:10h (Cavalaria)		Cel Costa

Eletivas ofertadas na modalidade a distância pelo AVA CMRJ



As duas disciplinas eletivas oferecidas no AVA do CMRJ tem carga de 80h/a cada e devem ser cursadas nas seguintes condições:

1º ANO/EM - VOCACIONAL



Matemática:

<https://ebvirtual.eb.mil.br/escolar/cmrij/enrol/index.php?id=209>

1º Trimestre
13 MAR a 05MAI



Atualidades em Sociedade:

<https://ebvirtual.eb.mil.br/escolar/cmrij/course/view.php?id=187>

2º Trimestre
05JUN a 04AGO



3º Trimestre
28AGO a 31OUT

Atividades realizadas fora do CMRJ validadas como eletiva



Algumas atividades pedagógicas realizadas pelo aluno fora do CMRJ no contraturno podem ser contabilizadas como carga horária de disciplina eletiva da seguinte forma:

- Atividades presenciais de até 2h semanais: 80h/a
- Atividades presenciais acima de 2h semanais: 160h/a
- Atividades a distância: 80 h/a

Para tal, é necessário que o discente entregue uma declaração datada e assinada pela instituição com a descrição da atividade e carga horária semanal, com os seguintes prazos:

Entregar para:

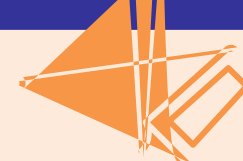
1° trimestre: até 13 ABR

2° trimestre: até 05 JUN

3° trimestre: até 28 AGO

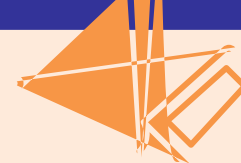
Entregar para a **Ten. Pires** na coordenação do 1° ano.

1º ANO/EM IF VOCACIONAL – Resumo

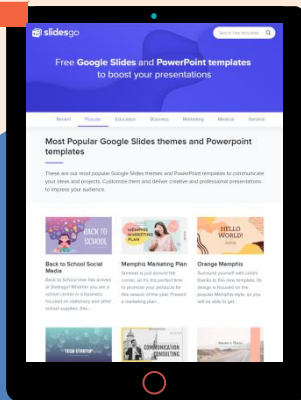


Situações possíveis		O que fazer?
1.	Aluno realiza atividades extraclases no CMRJ = 160 h/a	Sua carga de eletivas está completa.
2.	Aluno realiza atividades extraclases no CMRJ = 80 h/a	Deverá escolher Atualidades em Sociedade ou Matemática no AVA/CMRJ para totalizar as 160 h/a.
3.	Aluno realiza atividade externas acima de 2h semanais	Sua carga de eletivas está completa.
4.	Aluno realiza atividade externas de até 2h semanais	Deverá escolher Atualidades em Sociedade ou Matemática no AVA/CMRJ para totalizar as 160 h/a.
5.	Aluno realiza atividade externa a distância = 80h/a	Deverá escolher Atualidades em Sociedade ou Matemática no AVA/CMRJ para totalizar as 160 h/a.
6.	Aluno não realiza atividade interna ou externa	Deverá cursar as duas disciplinas ofertadas no AVA/CMRJ: Atualidades em Sociedade e Matemática.

1º ANO/EM IF VOCACIONAL – Conclusão



Caso o aluno não faça nenhuma atividade extraclasse do CMRJ, não entregue solicitação de validação da atividade realizada fora do CMRJ ou curse carga inferior a **160 h/a** será realizada a recuperação no final do trimestre, em formato e data a serem divulgados. **Os responsáveis serão acionados, tendo em vista se tratar de uma atividade que constará no histórico escolar do discente.**



2° e 3° ANOS/EM

Eletivas do Itinerário Formativo CAMIL

2° e 3° ANOS/EM – Eletivas do Itinerário Formativo CAMIL



O quadro ao lado contém a relação de disciplinas e as respectivas cargas horárias totais das disciplinas para os alunos que escolheram o IF CAMIL.

O aluno que cursa esse itinerário tem como carga horária complementar **80h/a** de disciplina eletiva.

As disciplinas eletivas:

- são trimestrais.
- são de caráter obrigatório, ou seja, todo aluno do IF CAMIL deve cursar, no mínimo, 80 h/a.
- não têm grau computado no boletim escolar, sendo sua avaliação realizada em caráter formativo, por meio de menção (Apto/Inapto).
- terão a carga horária mínima registrada no histórico escolar do aluno.

MATRIZ 2° E 3° ANOS EM – Itinerários Formativos			
ANOS ESCOLARES	2° ano	3° ano	
CARREIRAS MILITARES	LÍNGUA PORTUGUESA PARA CARREIRAS MILITARES	1	1
	REDAÇÃO	2	2
	INGLÊS PARA CARREIRAS MILITARES	0	2
	MATEMÁTICA PARA CARREIRAS MILITARES	2	2
	FÍSICA PARA CARREIRAS MILITARES	2	2
	QUÍMICA PARA CARREIRAS MILITARES	2	2
	GEOGRAFIA PARA CARREIRAS MILITARES	1	1
	HISTÓRIA PARA CARREIRAS MILITARES	1	1
	EDUCAÇÃO FÍSICA	2	2
	INSTRUÇÃO CÍVICO-MILITAR/PROJETO DE VIDA	1	1
	ATIVIDADE CÍVICO-MILITAR	1	1
	CARGA-HORÁRIA COMPLEMENTAR		
ELETIVA	2	2	
MATEMÁTICA (AVA)	2	2	
CARGA-HORÁRIA GERAL	19	21	

2 tempos semanais equivalem a 80h/a.

2° e 3° ANOS/EM – Eletivas do Itinerário Formativo CAMIL



O aluno do IF CAMIL pode escolher as disciplinas eletivas dentre as seguintes opções:

- atividades extraclasses regulares ofertadas presencialmente pelo CMRJ (Tabela das páginas 19 - 20).
- disciplina ofertada no AVA do CMRJ para ser cursada ao longo do trimestre (página 21).
- atividades pedagógicas regulares desenvolvidas pelo Aluno no contraturno fora do CMRJ, desde que validadas pelo CMRJ mediante comprovação entregue dentro do prazo (página 22).
- aluno do IF CAMIL obrigatoriamente deverá participar da eletiva Condicionamento Físico, salvo atleta de equipe ou aquele que comprove atividade física externa reconhecida pela coordenação da SEF.

Eletivas presenciais ofertadas pelo CMRJ



MINISTÉRIO DA DEFESA
EXÉRCITO BRASILEIRO
DECEx DEPA
COLÉGIO MILITAR DO RIO DE JANEIRO
(IMPERIAL CASA DE THOMAZ COELHO)

Atualizado em 02/03/2024

SePIC - Divisão de Ensino

Quadro Semanal de Atividades Extraclasse 2024 (Início: 11/03)*

* As Atividades Extraclasse não são obrigatórias e serão realizadas no contraturno.

Os responsáveis deverão garantir o almoço/lanche de seus dependentes.

1. ATIVIDADE RECREATIVA

Objetivo: Promover a integração, o bem-estar físico e mental dos alunos, bem como incentivar hábitos saudáveis de vida por meio da divulgação e organização de atividades esportivas recreativas na escola

Responsável: Chefe da Seção de Educação Física (SEF)

Seleção: Conforme indicação dos Chefes de Divisão de Ensino e Cmt Corpo de Alunos

ATIVIDADE	Público-Alvo	2ª feira	3ª feira	4ª feira	5ª feira	Responsável
Natação – Nível 1	Ensino Fundamental		13:30 h as 15:00h (Piscina)		13:30h as 15:00h (Piscina)	Asp Of Bastos
Natação – Nível 2	Ensino Médio		13:30 h as 15:00h (Piscina)		13:30h as 15:00h (Piscina)	Cap Santana
Judô - Nível 1	Ensino Fundamental	13:30 h as 15:00h (Sala Dojô)	13:30 h as 15:00h (Sala Dojô)			Cap Alcântara
Judô – Nível 2	Ensino Médio	13:30 h as 15:00h (Sala Dojô)	13:30 h as 15:00h (Sala Dojô)			Cap Barthar
Atletismo – Nível 1	Ensino Fundamental		13:30h as 14:30h (Pista e campo)	13:30h as 14:30h (Pista e campo)		Cap Alcântara (em substituição)
Atletismo – Nível 2	Ensino Médio		13:30h as 14:30h (Pista e campo)	13:30h as 14:30h (Pista e campo)		Cap Alcântara (em substituição)
Basquete – Nível 1	Ensino Fundamental				13:30h – 15:00h (Quadra descoberta)	Cap Alcântara
Basquete – Nível 2	Ensino Médio				13:30h – 15:00 h (Quadra descoberta)	Cap Alcântara
Handebol – Nível 1	Ensino Fundamental		13:30 h – 15:00h (Quadra descoberta)			Ten Ranieri
Handebol – Nível 2	Ensino Médio		13:30h – 15:00h (Quadra descoberta)			Ten Ranieri
Voleibol – Nível 1	Ensino Fundamental	13:30h – 15:00h (Quadra descoberta)				Sgt Marco Aurélio
Voleibol – Nível 2	Ensino Médio	13:30h – 15:00h (Quadra descoberta)				Sgt Diniz
Futebol – Nível 1	Ensino Fundamental		13:30h – 15:00h (campo)		13:30h – 15:00h (campo)	Sgt Nascimeto
Futebol – Nível 2	Ensino Médio		13:30h – 15:00h (campo)		13:30h – 15:00h (campo)	Sgt Diniz

2. TREINAMENTO DE ATLETAS

Objetivo: Fomentar o desenvolvimento atlético dos alunos, proporcionando oportunidades de treinamento e competição através da organização de uma variedade de atividades esportivas direcionadas especificamente para atletas na escola

Responsável: Chefe da Seção de Educação Física (SEF)

Seleção: A convite do(a) Professor(a) a partir das observações de proficiência e habilidades específicas realizadas nas aulas da SEF

ATIVIDADE	Público-Alvo	2ª feira	3ª feira	4ª feira	5ª feira	6ª feira	Responsável	
Natação Masc Equipe	A partir do 6º Ano	13:30h – 15:30h (Piscina)		13:30h – 15:30h (Piscina)			Prof. André	
Natação Fem Equipe		13:30h – 15:30h (Piscina)		13:30h – 15:30h (Piscina)			Prof. André	
Judô Masc Equipe		06:00h – 06:45h (Sala Dojô)	06:00h – 06:45h (Sala Dojô)	06:00h – 06:45h (Sala Dojô)	06:00h – 06:45h (Sala Dojô)			Cel Calixto
Judô Fem Equipe		06:00h – 06:45h (Sala Dojô)	06:00h – 06:45h (Sala Dojô)	06:00h – 06:45h (Sala Dojô)	06:00h – 06:45h (Sala Dojô)			Cel Calixto
Atletismo Masc Equipe		13:30h – 15:45h (Pista e campo)	13:30h – 15:45h (Pista e campo)	13:30h – 15:45h (Pista e campo)	13:30h – 15:45h (Pista e campo)	13:30h – 15:45h (Pista e campo)		Prof. Eduardo
Atletismo Fem Equipe		13:30h – 15:30h (Pista e campo)	13:30h – 15:30h (Pista e campo)	13:30h – 15:30h (Pista e campo)	13:30h – 15:30h (Pista e campo)	13:30h – 15:30h (Pista e campo)		Prof. Eduardo
Hipismo Equipe	A partir do 6º Ano	13:00h – 15:00h (Cavalaria)	13:00h – 15:00h (Cavalaria)	13:00h – 15:00h (Cavalaria)	13:00h – 15:00h (Cavalaria)		Cel R1 Costa/ Sgt Neves	
Pentatlo Equipe	A partir do 8º Ano	14:00h - 15:45 hs (SEF)	14:00h - 15:45h (SEF)	14:00h - 15:45 h (SEF)	14:00h – 15:45h (SEF)	14:00h - 15:45 h (SEF)	TC Sassaqui	
Corrida Equipe		06:00h – 06:45h (SEF)	06:00h – 06:45h (SEF)				Prof Jair	
Basquete Masc Equipe	A partir do 6º Ano				13:30h – 15:45h (Quadra coberta)		Cel Duarte	
Basquete Fem Equipe		13:30h – 15:45h (ginasio)					Cel Pestana	
Handebol Masc Equipe			13:30h – 16:00h (Ginasio)	13:30h – 16:00h (Quadra coberta)			Profª. Patricia	
Handebol Fem Equipe			13:30h – 16:00h (Ginasio)	13:30h – 16:00h (Quadra coberta)			Profª. Cilene	
Voleibol Fem Equipe		13:30h – 15:45h (Quadra coberta)					Cel Ermani	
Voleibol Masc Equipe					13:30h – 15:45h (Ginasio)		Asp Bastos	
Futebol Masc Equipe		13:30h – 15:30h (campo)		13:30h – 15:30h (campo)			Prof. Carlos	
Condicionamento Físico Equipe		Ensino Médio		13:30h - 15:30h (Academia)		13:30h – 15:30h (Academia)		Prof Gabriel

Objetivo: Estimular o interesse dos alunos pela aprendizagem além da sala de aula, proporcionando um ambiente de enriquecimento acadêmico e desenvolvimento de habilidades por meio da oferta de uma variedade de clubes acadêmicos na escola.

Responsável: Chefe da Seção de Pesquisa e Iniciação Científica (SePIC)

Seleção: 6º Ano - A critério do(a) professor(a) / A partir do 7º Ano - Meritocracia – (Média: Nota Final do Ano anterior - NFA + Comportamento)

ATIVIDADE	Público-Alvo	2ª feira	3ª feira	4ª feira	5ª feira	Responsável
Musicalização (turma de iniciação, após 06/05)	A partir do 6º Ano	13:30h – 15:30h (Sala da Banda)		13:30h – 15:30h (Sala da Banda)		Regente da Banda de Música
NAC – Teatro (turma de iniciação)	A partir do 6º Ano		13:30h -15:45h (Auditório Oscar Fonseca)			Ten Marisol
NAC – Dança (turma de iniciação)	A partir do 8º Ano	13:30h – 15:45h (SEF)		13:30h – 15:45h (SEF)		Ten Barros
NAC – Coral (cadastro de reserva)	A partir do 6º Ano	13:30h – 15:00h (Sala de Arte da CIA COM)		13:30h – 15:00h (Sala de Arte da CIA COM)		Em contratação
Clube de Artes Visuais	A partir do 6º Ano		13:30h – 15:00h (Sala de Artes)			Ten Ramalho
Clube de Astronomia	A partir do 9º Ano				13:30h – 16:00h (Sala 68 do Pavilhão Espiridião Rosas)	TC Sant’Anna
Clube de Biologia	Ensino Médio				13:00h – 14:30h (Laboratório de Biologia)	Profª Louise
Clube de Cartografia	6º, 7º e 8º anos		13:30h – 15:00h (Laboratório de Informática)			TC Rodrigues e Cap R1 Sá
Clube de Ciências	9º Ano	13:30h – 15:30h (Laboratório de Ciências)				Profª Ângela Dias
Clube de Ciências Econômicas e Sociais	A partir do 9º Ano		13:00h – 14:30h (Sala do Clube de Matemática)			Prof Francicleo Castro
Clube de Direito	Ensino Médio			13:30h – 15:00h (Sala CRIO)		Prof Nogueira
Clube de Drones e Foguetes	A partir do 9º Ano				13:30h – 16:00h (Sala 68 Pavilhão Espiridião Rosas)	TC Sant’Anna
Clube de Física	Ensino Médio		13:30 às 14:45 (Laboratório de Física)			Sgt Ronaldo
English Club (Clube de Inglês)	Ensino Fundamental	13:30 – 14:30 (LEM SALA 1)				Maj Márcia Gama e Ten Veloso
Clube de Espanhol	A partir do 6º Ano				6ª FEIRA 13:30 – 14:30 (LEM SALA 1)	Maj Claudia Barcellos
Clube de Letras	Ensino Médio			13:30h – 15:30h (Clube de Letras)		Profª Juliene Zanardi

Clube de Matemática	6º e 7º Anos			14:00h – 15:30h (Sala 69 do Pavilhão Espiridião Rosas)		Ten Galharte
Clube Naval	A partir do 6º Ano				14:00h – 15:30h (Sala do Thomaz)	Cmt MB Lariza
Clube de Neurociências e Inteligência Artificial	A partir do 6º Ano	13:30h – 15:00h (Laboratório de Informática)				Prof Bicchieri e Profª Juliana Barcellos
Clube de Química (cadastro de reserva)	Ensino Médio		13:30h – 15:00h (Laboratório de Química)			Em transição
Clube de RPG	Ensino Médio		13:30h – 16:00h (Sala 68 do Pavilhão Espiridião Rosas)			TC Sant'Anna
Clube de Relações Internacionais Oswaldo Aranha (cadastro de reserva)	A partir do 8º Ano			13:30h – 15:30h (Sala CRIO)		Prof Flavio Bartoly e Cap Greco
Clube de Ciência e Tecnologia	9º, 1º e 2º Anos		13:30h – 15:00h (Sala 77 do Pavilhão Espiridião Rosas)			Profª Ana Lúcia
Clube do Sudoku	6º, 7º, 8º e 9º Anos	13:30h - 15:00 h (Sala 69 do Pavilhão Espiridião Rosas)				Profª Caren
Clube de Xadrez	6º, 7º, 8º e 9º Anos		13:30h – 15:00h (Laboratório de Informática)			Maj. Boente
Cultura Nipônica	A partir do 9º Ano			13:30h – 16:00h (Sala 68 do Pavilhão Espiridião Rosas)		TC Sant'Anna
Jornal do Thomaz (cadastro de reserva)	A partir do 6º Ano			13:30h - 15:30 h (Sala do Thomaz)		TC Silva Souza
Ordem Unida	7º, 8º e 9º Anos			13:30h - 15:00 h (Praça Thomaz Coelho)		CA

4. CAVALARIA – PRÁTICA DE EQUITAZÃO

Objetivo 1: Desenvolvimento dos atributos da área afetiva, conforme identificação da necessidade do aluno

Objetivo 2: Adestramento dos alunos do Esquadrão de Cavalaria para o Cerimonial Militar

Objetivo 3: Treinamento da **equipe** de Hipismo do CMRJ

Responsável: Comandante do Corpo de Alunos

Seleção: conforme critério técnico

ATIVIDADE	Público-Alvo	2ª feira	3ª feira	4ª feira	5ª feira	Responsável
Equitação	Alunos CMRJ			13:30h – 15:10h (Cavalaria)		Cel Costa

Eletivas ofertadas na modalidade a distância pelo AVA CMRJ



A disciplina eletiva oferecida no AVA do CMRJ deve ser cursada nas seguintes condições:

2° ANO/EM - CAMIL



Atualidades em Pesquisa e Ciência:

<https://ebvirtual.eb.mil.br/escolar/cmrij/course/view.php?id=186>

1° Trimestre
18MAR a 03MAI

3° ANO/EM - CAMIL



Atualidades em Linguagens:

<https://ebvirtual.eb.mil.br/escolar/cmrij/course/view.php?id=185>

2° Trimestre
03JUN a 02AGO

3° Trimestre
27 AGO a 1NOV

Atividades realizadas fora do CMRJ validadas como eletiva



Algumas atividades pedagógicas realizadas pelo aluno fora do CMRJ no contraturno podem ser contabilizadas como carga horária de disciplina eletiva da seguinte forma:

- Atividades presenciais de até 2h semanais: 80h/a
- Atividades presenciais acima de 2h semanais: 160h/a
- Atividades a distância: 80 h/a

Para tal, é necessário que o discente entregue uma declaração datada e assinada pela instituição com a descrição da atividade e carga horária semanal, com os seguintes prazos:

Entregar para:

1° trimestre: até 12 ABR

2° trimestre: até 07 JUN

3° trimestre: até 30 AGO

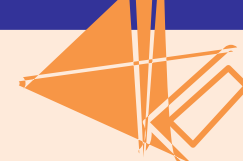
Alunos 2° ANO/EM:

Entregar para o **Ten. Hungaro** na coordenação do 2° ano.

Alunos 3° ANO/EM:

Entregar para a **Cap Juliana** na coordenação do 3° ano.

2° e 3° ANOS/EM IF CAMIL – Resumo

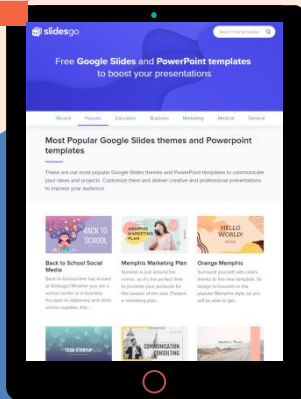


Situações possíveis		O que fazer?
1.	Aluno realiza atividades extraclases no CMRJ = 160 h/a	Sua carga de eletivas está completa.
2.	Aluno realiza atividades extraclases no CMRJ = 80 h/a	Sua carga de eletivas está completa.
3.	Aluno realiza atividade externas acima de 2h semanais	Sua carga de eletivas está completa.
4.	Aluno realiza atividade externas de até 2h semanais	Sua carga de eletivas está completa.
5.	Aluno realiza atividade externa a distância = 80h/a	Sua carga de eletivas está completa.
6.	Aluno não realiza atividade interna ou externa	Deverá cursar a duas disciplina Atualidade ofertada no AVA/CMRJ para seu ano escolar.

2° e 3° ANOS/EM IF CAMIL – Conclusão



Caso o aluno não faça nenhuma atividade extraclasse do CMRJ, não entregue solicitação de validação da atividade realizada fora do CMRJ ou curse carga inferior a **80 h/a** será realizada a recuperação no final do trimestre, em formato e data a serem divulgados. **Os responsáveis serão acionados, tendo em vista se tratar de uma atividade que constará no histórico escolar do discente.**



2° e 3° ANOS/EM

Eletivas do Itinerário Formativo CAUNI

2° e 3° ANOS/EM – Eletivas do Itinerário Formativo CAUNI



O quadro ao lado contém a relação de disciplinas e as respectivas cargas horárias totais das disciplinas para os alunos que escolheram o IF CAUNI.

O aluno do 2° ano e do 3° ano que cursa esse itinerário tem como carga horária complementar **160h/a** de disciplina eletiva.

As disciplinas eletivas:

- são trimestrais.
- são de caráter obrigatório, ou seja, todo aluno do IF CAUNI do 2° ano/EM deve cursar, no mínimo, 160 h/a.
- não têm grau computado no boletim escolar, sendo sua avaliação realizada em caráter formativo, por meio de menção (Apto/Inapto).
- terão a carga horária mínima registrada no histórico escolar do aluno.

MATRIZ 2° E 3° ANOS EM – Itinerários Formativos			
ANOS ESCOLARES		2° ano	3° ano
CARRERAS UNIVERSITÁRIAS	TOPICOS ESPECIAIS EM LINGUA PORTUGUESA/ESTUDOS LITERARIOS	1	1
	REDAÇÃO	2	2
	LÍNGUA ESTRANGEIRA MODERNA (LEM) (d)	0	2
	EDUCAÇÃO FÍSICA	2	2
	TÓPICOS ESPECIAIS EM CIÊNCIAS DA NATUREZA	3	3
	TÓPICOS ESPECIAIS EM CIÊNCIAS HUMANAS	3	3
	TÓPICOS ESPECIAIS EM MATEMÁTICA	2	2
	ICM/ PROJETO DE VIDA (e)	1	1
	ATIVIDADE CÍVICO-MILITAR	1	1
	CARGA-HORÁRIA COMPLEMENTAR		
ELETIVAS (a) (b)		4	4
CARGA-HORÁRIA GERAL		19	21

2 tempos semanais equivalem a 80h/a.

2° e 3° ANOS/EM – Eletivas do Itinerário Formativo CAUNI



O aluno do IF CAUNI pode escolher as disciplinas eletivas dentre as seguintes opções:

- atividades extraclasses regulares ofertadas presencialmente pelo CMRJ (Tabela das páginas 28 - 31).
- disciplinas ofertadas no AVA do CMRJ para serem cursadas ao longo do trimestre (página 32).
- atividades pedagógicas regulares desenvolvidas pelo Aluno no contraturno fora do CMRJ, desde que validadas pelo CMRJ mediante comprovação entregue dentro do prazo (página 33).

Observação: Para completar a carga horária total de 160 h/a, o aluno poderá realizar diferentes atividades.

Eletivas presenciais ofertadas pelo CMRJ



MINISTÉRIO DA DEFESA
EXÉRCITO BRASILEIRO
DECEx DEPA
COLÉGIO MILITAR DO RIO DE JANEIRO
(IMPERIAL CASA DE THOMAZ COELHO)

Atualizado em 02/03/2024

SePIC - Divisão de Ensino

Quadro Semanal de Atividades Extraclasse 2024 (Início: 11/03)*

* As Atividades Extraclasse não são obrigatórias e serão realizadas no contraturno.

Os responsáveis deverão garantir o almoço/lanche de seus dependentes.

1. ATIVIDADE RECREATIVA

Objetivo: Promover a integração, o bem-estar físico e mental dos alunos, bem como incentivar hábitos saudáveis de vida por meio da divulgação e organização de atividades esportivas recreativas na escola

Responsável: Chefe da Seção de Educação Física (SEF)

Seleção: Conforme indicação dos Chefes de Divisão de Ensino e Cmt Corpo de Alunos

ATIVIDADE	Público-Alvo	2ª feira	3ª feira	4ª feira	5ª feira	Responsável
Natação – Nível 1	Ensino Fundamental		13:30 h as 15:00h (Piscina)		13:30h as 15:00h (Piscina)	Asp Of Bastos
Natação – Nível 2	Ensino Médio		13:30 h as 15:00h (Piscina)		13:30h as 15:00h (Piscina)	Cap Santana
Judô - Nível 1	Ensino Fundamental	13:30 h as 15:00h (Sala Dojô)	13:30 h as 15:00h (Sala Dojô)			Cap Alcântara
Judô – Nível 2	Ensino Médio	13:30 h as 15:00h (Sala Dojô)	13:30 h as 15:00h (Sala Dojô)			Cap Barthar
Atletismo – Nível 1	Ensino Fundamental		13:30h as 14:30h (Pista e campo)	13:30h as 14:30h (Pista e campo)		Cap Alcântara (em substituição)
Atletismo – Nível 2	Ensino Médio		13:30h as 14:30h (Pista e campo)	13:30h as 14:30h (Pista e campo)		Cap Alcântara (em substituição)
Basquete – Nível 1	Ensino Fundamental				13:30h – 15:00h (Quadra descoberta)	Cap Alcântara
Basquete – Nível 2	Ensino Médio				13:30h – 15:00 h (Quadra descoberta)	Cap Alcântara
Handebol – Nível 1	Ensino Fundamental		13:30 h – 15:00h (Quadra descoberta)			Ten Ranieri
Handebol – Nível 2	Ensino Médio		13:30h – 15:00h (Quadra descoberta)			Ten Ranieri
Voleibol – Nível 1	Ensino Fundamental	13:30h – 15:00h (Quadra descoberta)				Sgt Marco Aurélio
Voleibol – Nível 2	Ensino Médio	13:30h – 15:00h (Quadra descoberta)				Sgt Diniz
Futebol – Nível 1	Ensino Fundamental		13:30h – 15:00h (campo)		13:30h – 15:00h (campo)	Sgt Nascimeto
Futebol – Nível 2	Ensino Médio		13:30h – 15:00h (campo)		13:30h – 15:00h (campo)	Sgt Diniz

2. TREINAMENTO DE ATLETAS

Objetivo: Fomentar o desenvolvimento atlético dos alunos, proporcionando oportunidades de treinamento e competição através da organização de uma variedade de atividades esportivas direcionadas especificamente para atletas na escola

Responsável: Chefe da Seção de Educação Física (SEF)

Seleção: A convite do(a) Professor(a) a partir das observações de proficiência e habilidades específicas realizadas nas aulas da SEF

ATIVIDADE	Público-Alvo	2ª feira	3ª feira	4ª feira	5ª feira	6ª feira	Responsável	
Natação Masc Equipe	A partir do 6º Ano	13:30h – 15:30h (Piscina)		13:30h – 15:30h (Piscina)			Prof. André	
Natação Fem Equipe		13:30h – 15:30h (Piscina)		13:30h – 15:30h (Piscina)			Prof. André	
Judô Masc Equipe		06:00h – 06:45h (Sala Dojô)	06:00h – 06:45h (Sala Dojô)	06:00h – 06:45h (Sala Dojô)	06:00h – 06:45h (Sala Dojô)			Cel Calixto
Judô Fem Equipe		06:00h – 06:45h (Sala Dojô)	06:00h – 06:45h (Sala Dojô)	06:00h – 06:45h (Sala Dojô)	06:00h – 06:45h (Sala Dojô)			Cel Calixto
Atletismo Masc Equipe		13:30h – 15:45h (Pista e campo)	13:30h – 15:45h (Pista e campo)	13:30h – 15:45h (Pista e campo)	13:30h – 15:45h (Pista e campo)	13:30h – 15:45h (Pista e campo)		Prof. Eduardo
Atletismo Fem Equipe		13:30h – 15:30h (Pista e campo)	13:30h – 15:30h (Pista e campo)	13:30h – 15:30h (Pista e campo)	13:30h – 15:30h (Pista e campo)	13:30h – 15:30h (Pista e campo)		Prof. Eduardo
Hipismo Equipe	A partir do 6º Ano	13:00h – 15:00h (Cavalaria)	13:00h – 15:00h (Cavalaria)	13:00h – 15:00h (Cavalaria)	13:00h – 15:00h (Cavalaria)		Cel R1 Costa/ Sgt Neves	
Pentatlo Equipe	A partir do 8º Ano	14:00h - 15:45 hs (SEF)	14:00h -15:45h (SEF)	14:00h - 15:45 h (SEF)	14:00h – 15:45h (SEF)	14:00h -15:45 h (SEF)	TC Sassaqui	
Corrida Equipe		06:00h – 06:45h (SEF)	06:00h – 06:45h (SEF)					Prof Jair
Basquete Masc Equipe	A partir do 6º Ano				13:30h – 15:45h (Quadra coberta)		Cel Duarte	
Basquete Fem Equipe		13:30h – 15:45h (ginasio)						Cel Pestana
Handebol Masc Equipe			13:30h – 16:00h (Ginasio)	13:30h – 16:00h (Quadra coberta)				Profª. Patricia
Handebol Fem Equipe			13:30h – 16:00h (Ginasio)	13:30h – 16:00h (Quadra coberta)				Profª. Cilene
Voleibol Fem Equipe		13:30h – 15:45h (Quadra coberta)						Cel Ermani
Voleibol Masc Equipe					13:30h – 15:45h (Ginasio)			Asp Bastos
Futebol Masc Equipe		13:30h – 15:30h (campo)		13:30h – 15:30h (campo)				Prof. Carlos
Condicionamento Físico Equipe		Ensino Médio		13:30h -15:30h (Academia)		13:30h – 15:30h (Academia)		Prof Gabriel

Objetivo: Estimular o interesse dos alunos pela aprendizagem além da sala de aula, proporcionando um ambiente de enriquecimento acadêmico e desenvolvimento de habilidades por meio da oferta de uma variedade de clubes acadêmicos na escola.

Responsável: Chefe da Seção de Pesquisa e Iniciação Científica (SePIC)

Seleção: 6º Ano - A critério do(a) professor(a) / A partir do 7º Ano - Meritocracia – (Média: Nota Final do Ano anterior - NFA + Comportamento)

ATIVIDADE	Público-Alvo	2ª feira	3ª feira	4ª feira	5ª feira	Responsável
Musicalização (turma de iniciação, após 06/05)	A partir do 6º Ano	13:30h – 15:30h (Sala da Banda)		13:30h – 15:30h (Sala da Banda)		Regente da Banda de Música
NAC – Teatro (turma de iniciação)	A partir do 6º Ano		13:30h -15:45h (Auditório Oscar Fonseca)			Ten Marisol
NAC – Dança (turma de iniciação)	A partir do 8º Ano	13:30h – 15:45h (SEF)		13:30h – 15:45h (SEF)		Ten Barros
NAC – Coral (cadastro de reserva)	A partir do 6º Ano	13:30h – 15:00h (Sala de Arte da CIA COM)		13:30h – 15:00h (Sala de Arte da CIA COM)		Em contratação
Clube de Artes Visuais	A partir do 6º Ano		13:30h – 15:00h (Sala de Artes)			Ten Ramalho
Clube de Astronomia	A partir do 9º Ano				13:30h – 16:00h (Sala 68 do Pavilhão Espiridião Rosas)	TC Sant’Anna
Clube de Biologia	Ensino Médio				13:00h – 14:30h (Laboratório de Biologia)	Profª Louise
Clube de Cartografia	6º, 7º e 8º anos		13:30h – 15:00h (Laboratório de Informática)			TC Rodrigues e Cap R1 Sá
Clube de Ciências	9º Ano	13:30h – 15:30h (Laboratório de Ciências)				Profª Ângela Dias
Clube de Ciências Econômicas e Sociais	A partir do 9º Ano		13:00h – 14:30h (Sala do Clube de Matemática)			Prof Francieleo Castro
Clube de Direito	Ensino Médio			13:30h – 15:00h (Sala CRIO)		Prof Nogueira
Clube de Drones e Foguetes	A partir do 9º Ano				13:30h – 16:00h (Sala 68 Pavilhão Espiridião Rosas)	TC Sant’Anna
Clube de Física	Ensino Médio		13:30 às 14:45 (Laboratório de Física)			Sgt Ronaldo
English Club (Clube de Inglês)	Ensino Fundamental	13:30 – 14:30 (LEM SALA 1)				Maj Márcia Gama e Ten Veloso
Clube de Espanhol	A partir do 6º Ano				6ª FEIRA 13:30 – 14:30 (LEM SALA 1)	Maj Claudia Barcellos
Clube de Letras	Ensino Médio			13:30h – 15:30h (Clube de Letras)		Profª Juliene Zanardi

Clube de Matemática	6º e 7º Anos			14:00h – 15:30h (Sala 69 do Pavilhão Espiridião Rosas)		Ten Galharte
Clube Naval	A partir do 6º Ano				14:00h – 15:30h (Sala do Thomaz)	Cmt MB Lariza
Clube de Neurociências e Inteligência Artificial	A partir do 6º Ano	13:30h – 15:00h (Laboratório de Informática)				Prof Bicchieri e Profª Juliana Barcellos
Clube de Química (cadastro de reserva)	Ensino Médio		13:30h – 15:00h (Laboratório de Química)			Em transição
Clube de RPG	Ensino Médio		13:30h – 16:00h (Sala 68 do Pavilhão Espiridião Rosas)			TC Sant'Anna
Clube de Relações Internacionais Oswaldo Aranha (cadastro de reserva)	A partir do 8º Ano			13:30h – 15:30h (Sala CRIO)		Prof Flavio Bartoly e Cap Greco
Clube de Ciência e Tecnologia	9º, 1º e 2º Anos		13:30h – 15:00h (Sala 77 do Pavilhão Espiridião Rosas)			Profª Ana Lúcia
Clube do Sudoku	6º, 7º, 8º e 9º Anos	13:30h - 15:00 h (Sala 69 do Pavilhão Espiridião Rosas)				Profª Caren
Clube de Xadrez	6º, 7º, 8º e 9º Anos		13:30h – 15:00h (Laboratório de Informática)			Maj. Boente
Cultura Nipônica	A partir do 9º Ano			13:30h – 16:00h (Sala 68 do Pavilhão Espiridião Rosas)		TC Sant'Anna
Jornal do Thomaz (cadastro de reserva)	A partir do 6º Ano			13:30h - 15:30 h (Sala do Thomaz)		TC Silva Souza
Ordem Unida	7º, 8º e 9º Anos			13:30h - 15:00 h (Praça Thomaz Coelho)		CA

4. CAVALARIA – PRÁTICA DE EQUITAÇÃO

Objetivo 1: Desenvolvimento dos atributos da área afetiva, conforme identificação da necessidade do aluno

Objetivo 2: Adestramento dos alunos do Esquadrão de Cavalaria para o Cerimonial Militar

Objetivo 3: Treinamento da **equipe** de Hipismo do CMRJ

Responsável: Comandante do Corpo de Alunos

Seleção: conforme critério técnico

ATIVIDADE	Público-Alvo	2ª feira	3ª feira	4ª feira	5ª feira	Responsável
Equitação	Alunos CMRJ			13:30h – 15:10h (Cavalaria)		Cel Costa

Eletivas ofertadas na modalidade a distância pelo AVA CMRJ



As duas disciplinas eletivas oferecidas no AVA do CMRJ devem ser cursadas nas seguintes condições:

2° ANO/EM - CAUNI



Matemática:

<https://ebvirtual.eb.mil.br/escolar/cmrij/course/view.php?id=210>

1° Trimestre
18MAR a 03MAI



Atualidades em Pesquisa e Ciência:

<https://ebvirtual.eb.mil.br/escolar/cmrij/course/view.php?id=186>

2° Trimestre
03JUN a 02AGO

3° ANO/EM - CAUNI



Matemática:

<https://ebvirtual.eb.mil.br/escolar/cmrij/course/view.php?id=211>

3° Trimestre
27AGO a 01NOV



Atualidades em Linguagens:

<https://ebvirtual.eb.mil.br/escolar/cmrij/course/view.php?id=185>

Atividades realizadas fora do CMRJ validadas como eletiva



Algumas atividades pedagógicas realizadas pelo aluno fora do CMRJ no contraturno podem ser contabilizadas como carga horária de disciplina eletiva da seguinte forma:

- Atividades presenciais de até 2h semanais: 80h/a
- Atividades presenciais acima de 2h semanais: 160h/a
- Atividades a distância: 80 h/a

Para tal, é necessário que o discente entregue uma declaração datada e assinada pela instituição com a descrição da atividade e carga horária semanal, com os seguintes prazos:

Entregar para:

1° trimestre: até 13 ABR

2° trimestre: até 05 JUN

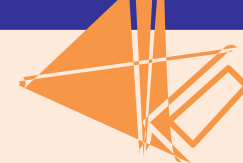
3° trimestre: até 28 AGO

Alunos 2° ANO/EM:

Entregar para o **Ten Hungaro** na coordenação do 2° ano.

Alunos 3° ANO/EM:

Entregar para a **Cap Juliana** na coordenação do 3° ano.



Situações possíveis		O que fazer?
1.	Aluno realiza atividades extraclases no CMRJ = 160 h/a	Sua carga de eletivas está completa.
2.	Aluno realiza atividades extraclases no CMRJ = 80 h/a	Deverá escolher Atualidades ou Matemática no AVA/CMRJ para totalizar as 160 h/a.
3.	Aluno realiza atividade externas acima de 2h semanais	Sua carga de eletivas está completa.
4.	Aluno realiza atividade externas de até 2h semanais	Deverá escolher Atualidades ou Matemática no AVA/CMRJ para totalizar as 160 h/a.
5.	Aluno realiza atividade externa a distância = 80h/a	Deverá escolher Atualidades ou Matemática no AVA/CMRJ para totalizar as 160 h/a.
6.	Aluno não realiza atividade interna ou externa	Deverá cursar as duas disciplinas ofertadas no AVA/CMRJ: Atualidades e Matemática.

2° e 3° ANO/EM IF CAUNI – Conclusão

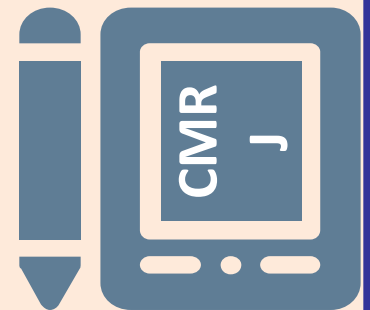


Caso o aluno não faça nenhuma atividade extraclasse do CMRJ, não entregue solicitação de validação da atividade realizada fora do CMRJ ou curse carga inferior a **160 h/a** será realizada a recuperação no final do trimestre, em formato e data a serem divulgados. **Os responsáveis serão acionados, tendo em vista se tratar de uma atividade que constará no histórico escolar do discente.**



Em caso de dúvidas e esclarecimentos, o aluno deve procurar o coordenador de seu ano escolar.

Bom ano letivo a todos!



DIVISÃO DE ENSINO
MARÇO 2024